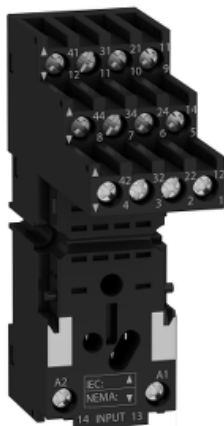


# Технические характеристики продукта

## Характеристики

# RXZE2S114M

Колодка с отдельными конт 4со 27mm



### Основные характеристики

Серия продукта	Zelio Relay
Тип устройства или его аксессуаров	Розетка
Расположение зажимов контактов	Отдельный
Совместимость продукта	Реле, вставляемое в штепсельную колодку RXM (4 переключающ.) Реле, вставляемое в штепсельную колодку REXL (4 переключающ.)
Форма вывода	Плоский
Краткое название устройства	RXZ
Минимальная партия для продажи	10

### Дополнительные характеристики

[I <sub>th</sub> ] условный тепловой ток на открытом воздухе	5 A , с шинной перемычкой 10 A
[U <sub>e</sub> ] номинальное рабочее напряжение	< 250 V
Момент затяжки	< 1 N.m (M3 screw(s))
Способ установки	Винтом панель Защелкивающ. 35 мм симметричная DIN-рейка
Маркировка	CE
Ширина	27 мм
Масса продукта	0,07 кг

### Условия эксплуатации

Присоединения	Разъем, гибкий кабель с кабельным наконечником 1 x 0,25...1 x 2,5 мм <sup>2</sup> / AWG 22...AWG 14 Разъем, гибкий кабель с кабельным наконечником 2 x 0,25...2 x 1 мм <sup>2</sup> / AWG 22...AWG 17 Разъем, жесткий кабель кабель без наконечника 1 x 0,5...1 x 2,5 мм <sup>2</sup> / AWG 20...AWG 14 Разъем, жесткий кабель кабель без наконечника 2 x 0,5...2 x 1,5 мм <sup>2</sup> / AWG 20...AWG 16
Стандарты	IEC 61984
Сертификация продукта	CSA UL Lloyd's
Температура окружающей среды при хранении	-40...85 °C
Рабочая температура окружающей среды	-40...55 °C

---

Степень защиты IP	IP20 в соответствии с EN/IEC 60529
Электрическая прочность изоляции	2500 В

---

### Гарантия на оборудование

---

Период	Срок гарантии на данное оборудование составляет 18 месяцев со дня ввода его в эксплуатацию, что подтверждается соответствующим документом, но не более 24 месяцев с даты поставки
--------	---

---