

РЕЛЕ ЭЛЕКТРОТЕПЛОВЫЕ СЕРИИ PTH

2



Сертификат TP TC Отказное письмо



Назначение

- Для защиты электродвигателей от перегрузки, асимметрии и обрыва фаз, заклинивания ротора.

Конструкция



Пломбирование прозрачной крышки, защищающей диск регулировки тока срабатывания, исключает несанкционированный доступ к нему.



Два режима повторного включения: ручной и автоматический.




- Индикатор текущего состояния размыкающих и замыкающих контактов на передней панели.
- Проверка работоспособности реле до его подключения в силовую цепь с помощью кнопки «Тест».
- Возможность принудительной остановки контактора.

Технические характеристики

Наименование параметра		Значение	
Модель		PTH-1301...PTH-3353	PTH-3355...PTH-3365
Диапазон уставок реле, А		0,1–32	30–93
Номинальное рабочее напряжение Ue, В		230~, 400~, 660~	
Номинальное напряжение изоляции Ui, В		660	
Номинальное импульсное напряжение Uimp, кВ		6	
Частота, Гц		50	
Сечение присоединяемых проводников, мм ²	гибкий кабель без наконечника	1,5–10	4–35
	гибкий кабель с наконечником	1–4	4–35
	жесткий кабель	1–6	4–35
Крутящий момент при затягивании, Н·м		2	9

Ассортимент

Изображение	Наименование	Артикул	Номинальный рабочий ток, А	Номинальное напряжение катушек управления, В	Количество и вид контактов
	PTH-1301 0,1-0,16A TDM	SQ0712-0030	0,1-0,16	660	13+1р
	PTH-1302 0,16-0,25A TDM	SQ0712-0031	0,16-0,25		
	PTH-1303 0,25-0,4A TDM	SQ0712-0032	0,25-0,4		
	PTH-1304 0,4-0,63 A TDM	SQ0712-0001	0,4-0,63		
	PTH-1305 0,63-1,0 A TDM	SQ0712-0002	0,63-1,0		
	PTH-1306 1,0-1,6 A TDM	SQ0712-0003	1,0-1,6		
	PTH-1307 1,6-2,5 A TDM	SQ0712-0004	1,6-2,5		
	PTH-1308 2,5-4,0 A TDM	SQ0712-0005	2,5-4,0		
	PTH-1310 4-6 A TDM	SQ0712-0006	4,0-6,0		
	PTH-1312 5,5-8 A TDM	SQ0712-0007	5,5-8,0		
	PTH-1314 7-10 A TDM	SQ0712-0008	7,0-10,0		
	PTH-1316 9-13 A TDM	SQ0712-0009	9,0-13,0		
	PTH-1321 12-18 A TDM	SQ0712-0010	12,0-18,0		
	PTH-1322 17-25 A TDM	SQ0712-0011	17,0-25,0		
	PTH-2355 28-36 A TDM	SQ0712-0019	28,0-36,0		

Изображение	Наименование	Артикул	Номинальный рабочий ток, А	Номинальное напряжение катушек управления, В	Количество и вид контактов
	PTH-3353 23-32 А TDM	SQ0712-0012	23,0–32,0	660	1z+1p
	PTH-3355 30-40 А TDM	SQ0712-0013	30,0–40,0		
	PTH-3357 37-50 А TDM	SQ0712-0014	37,0–50,0		
	PTH-3359 48-65 А TDM	SQ0712-0015	48,0–65,0		
	PTH-3361 55-70 А TDM	SQ0712-0016	55,0–70,0		
	PTH-3363 63-80 А TDM	SQ0712-0017	63,0–80,0		
PTH-3365 80-93 А TDM	SQ0712-0018	80,0–93,0			
	PTH-5370 63-90А TDM	SQ0712-0020	63–90		
	PTH-5371 90-120А TDM	SQ0712-0021	90–120		
	PTH-5372 110-135А TDM	SQ0712-0022	110–135		
	PTH-5374 135-160А TDM	SQ0712-0023	135–160		
	PTH-5376 150-180А TDM	SQ0712-0024	150–180		
	PTH-6378 160-250А TDM	SQ0712-0025	160–250		
	PTH-7372 200-320А TDM	SQ0712-0026	200–320		
	PTH-7374 250-400А TDM	SQ0712-0027	250–400		
	PTH-8370 320-500А TDM	SQ0712-0028	320–500		
	PTH-8373 400-630А TDM	SQ0712-0029	400–630		

Упаковка

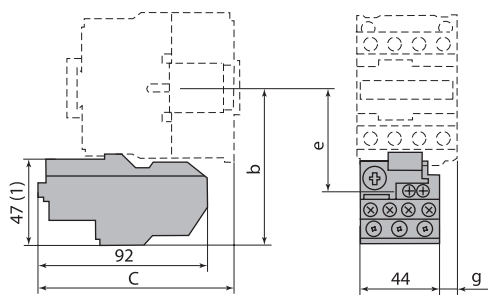
Артикул	Транспортная упаковка									
	Количество, шт.	Масса, кг	Габаритные размеры, мм							
			Длина	Ширина	Высота					
SQ0712-0001	60	10,9	285	201	180					
SQ0712-0002										
SQ0712-0003										
SQ0712-0004										
SQ0712-0005										
SQ0712-0006										
SQ0712-0007										
SQ0712-0008										
SQ0712-0009										
SQ0712-0010										
SQ0712-0011										
SQ0712-0019	40	10,7	355	228	164					
SQ0712-0012	24	11,1	252	230	300					
SQ0712-0013										
SQ0712-0014		11,8								
SQ0712-0015										
SQ0712-0016		12,6								
SQ0712-0017										
SQ0712-0018	12,6	430	230	315						
SQ0712-0020	16				13,3					
SQ0712-0021										
SQ0712-0022										
SQ0712-0023										
SQ0712-0024										
SQ0712-0025						6	11,2	592	445	278
SQ0712-0026										
SQ0712-0027										
SQ0712-0028										
SQ0712-0029	12,0	10,91	285	201	180					
SQ0712-0030										
SQ0712-0031										
SQ0712-0032										

Руководство по выбору

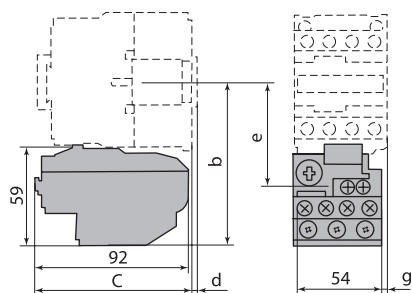
2

Наименование	Габарит	Диапазон регулировки тока уставки, А	Типоисполнение контакторов, используемых с реле	
РТН-1304	1	0,4–0,63	КМН-10910 КМН-10911 КМН-11210 КМН-11211 КМН-11810 КМН-11811 КМН-22510 КМН-22511	
РТН-1305		0,63–1,0		
РТН-1306		1,0–1,6		
РТН-1307		1,6–2,5		
РТН-1308		2,5–4,0		
РТН-1310		4,0–6,0		
РТН-1312		5,5–8,0		
РТН-1314		7,0–10,0		
РТН-1316		9,0–13,0		КМН-11210 КМН-11211 КМН-11810 КМН-11811 КМН-22510 КМН-22511
РТН-1321		12,0–18,0		КМН-11810 КМН-11811 КМН-22510 КМН-22511
РТН-1322	17,0–25,0	КМН-22510 КМН-22511		
РТН-2355	2	28,0–36,0	КМН-23210 КМН-23211	
РТН-3353	3	23,0–32,0	КМН-34012 КМН-35012 КМН-46512 КМН-48012 КМН-49512	
РТН-3355		30,0–40,0	КМН-34012 КМН-35012 КМН-46512 КМН-48012 КМН-49512	
РТН-3357		37,0–50,0	КМН-35012 КМН-46512 КМН-48012 КМН-49512	
РТН-3359		48,0–65,0	КМН-46512 КМН-48012 КМН-49512	
РТН-3361		55,0–70,0	КМН-46512 КМН-48012 КМН-49512	
РТН-3363		63,0–80,0	КМН-48012 КМН-49512	
РТН-3365		80,0–93,0	КМН-49512	
РТН-5370	5	63–90	КТН 5115	
РТН-5371		90–120	КТН 5116	
РТН-5372		110–135	КТН 5150	
РТН-5374		135–160	КТН 5185	
РТН-5376		150–180	КТН 5225	
РТН-6378	6	160–250	КТН 5265	
РТН-7372	7	200–320	КТН 5330	
РТН-7374		250–400	КТН 6400	
РТН-8370	8	320–500	КТН 6500	
РТН-8373		400–630	КТН 7630	
РТН-1301	1	0,1–0,16	КМН-10910, КМН-10911, КМН-11210, КМН-11211, КМН-11810, КМН-11811, КМН-22510, КМН-22511	
РТН-1302		0,16–0,25		
РТН-1303		0,25–0,4		

Габаритные размеры



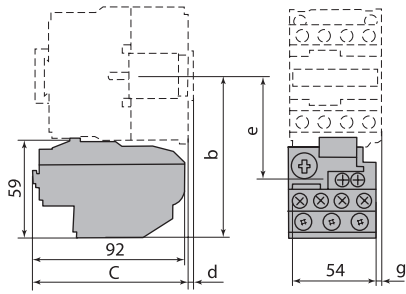
РТН-1304 ... РТН-1322



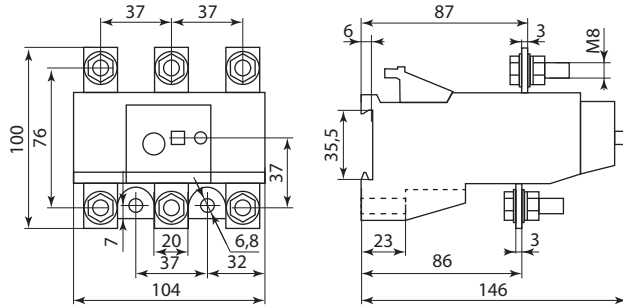
РТН-2355

Типоисполнение реле	Типоисполнение контактора	Размеры, мм			
		b	c	e	g
РТН-1301 РТН-1302 РТН-1303 РТН-1304 РТН-1305 РТН-1306 РТН-1307 РТН-1308 РТН-1310 РТН-1312 РТН-1314 РТН-1316 РТН-1321 РТН-1322	КМН-10910 КМН-10911 КМН-11210 КМН-11211 КМН-11810 КМН-11811	81	98	50	0
РТН-1308 РТН-1310 РТН-1312 РТН-1314 РТН-1316 РТН-1321 РТН-1322	КМН-22510 КМН-22511	86	108	55	10,7
РТН-1316 РТН-1321 РТН-1322	КМН-23210 КМН-23211	86	109	55	8,1

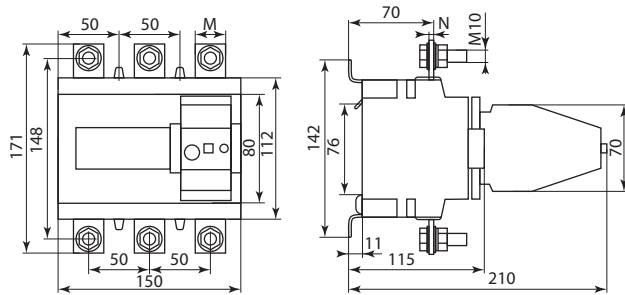
Типоисполнение реле	Типоисполнение контактора	Размеры, мм			
		b	c	e	g
РТН-2355	КМН-23210 КМН-23211	97,5	98	60	0,5



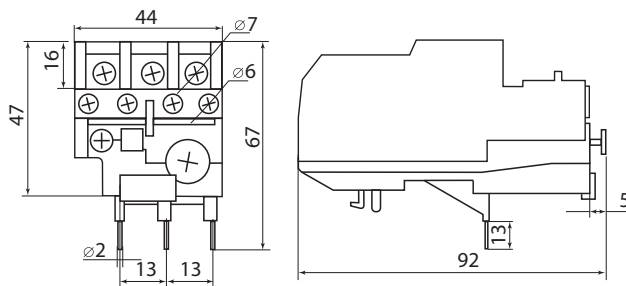
PTH-3353 ... PTH-3365



PTH5370÷5376



PTH6378, 7372, 7374, 8370, 8373



PTH-1301...PTH-1322

Типоисполнение реле	Типоисполнение контактора	Размеры, мм			
		b	c	e	g
PTH-3353	КМН-34012	111	119	72,4	4,5
PTH-3355	КМН-35012				
PTH-3357	КМН-46512				
PTH-3359	КМН-46512				
PTH-3361	КМН-48012	115,5	124	76,9	9,5
PTH-3363	КМН-49512				
PTH-3365	КМН-49512				

Наименование	Размеры, мм	
	M	N
PTH6378-7374	25	4
PTH8370-8373	30	5

Типоисполнение реле	Типоисполнение контактора	Размеры, мм			
		b	c	e	g
PTH-1301	КМН-10910	81	98	50	0
PTH-1302	КМН-10911				
PTH-1303	КМН-11210				