

ЭЛЕКТРИЧЕСКИЕ ТЭНЫ



Сертификат ТР ТС



Назначение

- Для нагрева воды и слабых растворов щелочей.

Применение

- Применяются в водонагревателях, кипятильниках, котлах отопления, умывальниках, самодельных ёмкостях для нагрева воды и в прочих нагревательных устройствах.

Материалы

- Углеродистая сталь /нержавеющая сталь.
- Паронит (SQ2512-0033), Чугун(SQ2512-0034).

Преимущества



- Универсальность, возможно применение во многих приборах для нагрева воды, в том числе и самодельных.
- Безопасность обслуживания.

- Рабочее напряжение 220 В.
- Срок службы более 5000 часов.
- Индивидуальная упаковка: термоусадочная пленка, индивидуальный стикер.








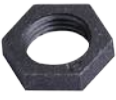
Технические характеристики ТЭНов

| Артикул | Развернутая длина ТЭН по оболочке, см | Номинальная мощность, кВт | Рабочее напряжение, В | Заделка контактного стержня (А), мм | Нагреваемая среда | Материал ТЭН |
|----------------------------|---------------------------------------|---------------------------|-----------------------|-------------------------------------|-------------------|--------------------|
| ТЭНы из углеродистой стали | | | | | | |
| SQ2512-0001 | 45 | 1,6 | 220 | 40 | Р (вода) | углеродистая сталь |
| SQ2512-0002 | | 2 | | | | |
| SQ2512-0003 | 60 | 2,5 | | | | |
| SQ2512-0004 | | 3,15 | | | | |
| SQ2512-0005 | | 4 | | | | |
| SQ2512-0006 | 78 | 5 | | | | |
| SQ2512-0007 | 85 | 4 | | | | |
| SQ2512-0008 | 100 | 5 | | | | |
| SQ2512-0009 | 80 | 4 | | | | |
| SQ2512-0010 | 100 | 5 | | | | |
| SQ2512-0011 | 120 | 5 | | | | |
| ТЭНы из нержавеющей стали | | | | | | |
| SQ2512-0012 | 45 | 1 | 220 | 40 | J (вода) | нержавеющая сталь |
| SQ2512-0013 | | 1,6 | | | | |
| SQ2512-0014 | 60 | 2 | | | | |
| SQ2512-0015 | | 2,5 | | | | |
| SQ2512-0016 | | 3,15 | | | | |
| SQ2512-0017 | 78 | 4 | | | | |
| SQ2512-0018 | 85 | 5 | | | | |
| SQ2512-0019 | 100 | 4 | | | | |
| SQ2512-0020 | 80 | 5 | | | | |
| SQ2512-0021 | 100 | 4 | | | | |
| SQ2512-0022 | 120 | 5 | | | | |

Технические характеристики аксессуаров

| Наименование параметра | Значение | |
|------------------------|---------------------------------|-------------|
| Артикул | SQ2512-0033 | SQ2512-0034 |
| Материал | паронит | чугун |
| Тип резьбы | G½ | |
| Применение | для монтажа электрических ТЭНов | |

Ассортимент

| Изображение | Наименование | Артикул | Мощность, кВт |
|---|--|-------------|---------------|
| ТЭНы из углеродистой стали | | | |
|  | ТЭН-45, А, 13, 1,6кВт, вода (Р), 220В, штуцер G1/2, R30, Ф2, углеродистая сталь, TDM | SQ2512-0001 | 1,6 |
| | ТЭН-45, А, 13, 2,0кВт, вода (Р), 220В, штуцер G1/2, R30, Ф2, углеродистая сталь, TDM | SQ2512-0002 | 2 |
| | ТЭН-60, А, 13, 2,0кВт, вода (Р), 220В, штуцер G1/2, R30, Ф2, углеродистая сталь, TDM | SQ2512-0003 | |
| | ТЭН-60, А, 13, 2,5кВт, вода (Р), 220В, штуцер G1/2, R30, Ф2, углеродистая сталь, TDM | SQ2512-0004 | 2,5 |
|  | ТЭН-60, А, 13, 3,15кВт, вода (Р), 220В, штуцер G1/2, R30, Ф2, углеродистая сталь, TDM | SQ2512-0005 | 3,15 |
| | ТЭН-78 А, 13, 3,15кВт, вода (Р), 220В, штуцер G1/2, R30, Ф2, углеродистая сталь, TDM | SQ2512-0006 | |
| | ТЭН-85, А, 13, 4,0кВт, вода (Р), 220В, штуцер G1/2, R30, Ф2, углеродистая сталь, TDM | SQ2512-0007 | 4 |
| | ТЭН-100, А, 13, 5,0кВт, вода (Р), 220В, штуцер G1/2, R 30, Ф2, углеродистая сталь, TDM | SQ2512-0008 | 5 |
|  | ТЭН-80, А, 13, 4,0кВт, вода (Р), 220В, штуцер G1/2, R30, Ф7, углеродистая сталь, TDM | SQ2512-0009 | 4 |
| | ТЭН-100, А, 13, 5,0кВт, вода (Р), 220В, штуцер G1/2, R30, Ф7, углеродистая сталь, TDM | SQ2512-0010 | 5 |
| | ТЭН-120, А, 13, 5,0кВт, вода (Р), 220В, штуцер G1/2, R30, Ф7, углеродистая сталь, TDM | SQ2512-0011 | |
| ТЭНы из нержавеющей стали | | | |
|  | ТЭН-45, А, 12, 1,0кВт, вода (J), 220В, штуцер G1/2, R30, Ф2, нерж. сталь, TDM | SQ2512-0012 | 1 |
| | ТЭН-45, А, 12, 1,6кВт, вода (J), 220В, штуцер G1/2, R30, Ф2, нерж. сталь, TDM | SQ2512-0013 | 1,6 |
| | ТЭН-60, А, 12, 2,0кВт, вода (J), 220В, штуцер G1/2, R30, Ф2, нерж. сталь, TDM | SQ2512-0014 | 2 |
| | ТЭН-60, А, 12, 2,5кВт, вода (J), 220В, штуцер G1/2, R30, Ф2, нерж. сталь, TDM | SQ2512-0015 | 2,5 |
|  | ТЭН-60, А, 12, 3,15кВт, вода (J), 220В, штуцер G1/2, R30, Ф2, нерж. сталь, TDM | SQ2512-0016 | 3,15 |
| | ТЭН-78, А, 12, 3,15кВт, вода (J), 220В, штуцер G1/2, R30, Ф2, нерж. сталь, TDM | SQ2512-0017 | |
| | ТЭН-85, А, 12, 4,0кВт, вода (J), 220В, штуцер G1/2, R30, Ф2, нерж. сталь, TDM | SQ2512-0018 | 4 |
| | ТЭН-100, А, 12, 5,0кВт, вода (J), 220В, штуцер G1/2, R30, Ф2, нерж. сталь, TDM | SQ2512-0019 | 5 |
|  | ТЭН-80, А, 12, 4,0кВт, вода (J), 220В, штуцер G1/2, R30, Ф7, нерж. сталь, TDM | SQ2512-0020 | 4 |
| | ТЭН-100, А, 12, 5,0кВт, вода (J), 220В, штуцер G1/2, R30, Ф7, нерж. сталь, TDM | SQ2512-0021 | 5 |
| | ТЭН-120, А, 12, 5,0кВт, вода (J), 220В, штуцер G1/2, R30, Ф7, нерж. сталь, TDM | SQ2512-0022 | |
| Аксессуары | | | |
|  | Прокладка для ТЭН, ДУ-15, G½, паронитовая, TDM | SQ2512-0033 | - |
|  | Гайка для ТЭН, ДУ-15, G½, чугунная, TDM | SQ2512-0034 | - |

Упаковка

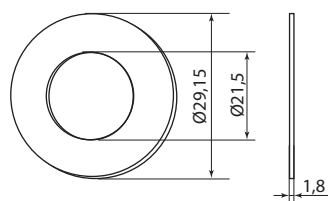
| Артикул | Транспортная упаковка | | | | |
|----------------------------|-----------------------|-----------|------------------------|--------|--------|
| | Количество, шт. | Масса, кг | Габаритные размеры, мм | | |
| | | | Длина | Ширина | Высота |
| SQ2512-0001 SQ2512-0012 | 30 | 11 | 350 | 310 | 100 |
| SQ2512-0002 SQ2512-0013 | | | | | |
| SQ2512-0003 SQ2512-0014 | | 12 | | | 120 |
| SQ2512-0004 SQ2512-0015 | | | | | |
| SQ2512-0005 SQ2512-0016 | | 15 | | | 150 |
| SQ2512-0006 SQ2512-0017 | | | | | |
| SQ2512-0007 SQ2512-0018 | 30 | 16 | 600 | 250 | 150 |
| SQ2512-0008 SQ2512-0019 | 20 | 13 | | | |
| SQ2512-0009 SQ2512-0020 | 30 | 14 | | | |
| SQ2512-0010 SQ2512-0021 | 25 | 16 | | | |
| SQ2512-0011 SQ2512-0022 | 20 | | | | |
| SQ2512-0033 | 5000 | 5,84 | | | |
| SQ2512-0034 | 720 | 16 | 350 | 250 | 150 |

Габаритные размеры ТЭНов

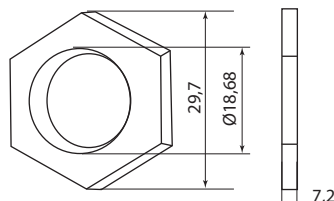
| Чертеж | Артикул | Размеры, мм | | |
|-------------|-------------|-------------|-----|-----|
| | | A | B | C |
| | SQ2512-0001 | 240 | 116 | 30 |
| | SQ2512-0002 | | | |
| | SQ2512-0012 | | | |
| | SQ2512-0013 | | | |
| | SQ2512-0003 | | | |
| | SQ2512-0004 | 315 | | |
| | SQ2512-0005 | | | |
| | SQ2512-0015 | | | |
| | SQ2512-0016 | 415 | | |
| | SQ2512-0006 | | | |
| SQ2512-0007 | 515 | | | |
| SQ2512-0017 | | | | |
| SQ2512-0018 | | | | |
| SQ2512-0019 | 230 | 116 | 30 | |
| SQ2512-0009 | | | | |
| SQ2512-0020 | | | | |
| SQ2512-0010 | | | | 285 |
| SQ2512-0021 | | | | |
| SQ2512-0011 | | | | 330 |
| SQ2512-0022 | | | | |

19

Габаритные размеры аксессуаров (мм)



SQ2512-0033



SQ2512-0034