

- Возможность калибровки температуры комфорта режима.
- Возможность выбора экономичного или стандартного режима.
- Индивидуальные программы для каждого из дней с возможностью программирования времени работы в помещении.
- Температуры в помещении и датчиков.
- Возможность индикация установочной температуры и котлом.
- Возможность одновременного управления насосом и котлом.
- Отсутствие инерционности и длительного настраивания при изменении параметров.
- Сохранение пользовательских и программных данных при отключении питания.
- Большой ЖК дисплей с подсветкой.

IV Особенности прибора

- Выключатель освещения или электророзетка.
- Электропроводка так же, как и обычные монтажные коробки для скрытой электропроводки.
- ТЕРМОСТАТ может быть установлен в помещении с отоплением.
- ТЕРМОСТАТ (подключенному к нему нагревателю), подает сигнал (кнопка включения/отключения) при включении котла.
- ТЕРМОСТАТ измеряет температуру в помещении, сравнивает это значение с установленным и отправляет соответствующий сигнал на котел.
- При помощи встроенного датчика температуры ТЕРМОСТАТ измеряет температуру в помещении, сравнивает это значение с установленным и отправляет соответствующий сигнал на котел.

III Описание работы прибора

БАСТИОН
а/я 7532 Ростов-на-Дону, 344018
(863) 2035830

Наименование: **ТЕPЛОСОМ TS-Prog-220/3A**
термостат комнатный

Дата выпуска _____ Штамп службы качества:

ОТМЕТКИ ПРОДАВЦА:
Продавец: _____

Дата продажи: “___” _____ 20__ г. М.П.

ОТМЕТКИ О ВВОДЕ В ЭКСПЛУАТАЦИЮ:
Монтажная организация: _____

Дата ввода в эксплуатацию: “___” _____ 20__ г. М.П.

Срок гарантии устанавливается **5 лет** со дня продажи. Если дата продажи не указана, срок гарантии исчисляется с момента (даты) выпуска.

bast.ru - основной сайт
teplo.bast.ru - электрооборудование для отопления
skat-ups.ru - сеть фирменных магазинов "СКАТ"
dom.bast.ru - интернет-магазин
911@bast.ru - тех.поддержка; ops@bast.ru - отдел сбыта
формат А7 ФИАШ.423141.095 ЭТ-4

ТЕPЛОСОМ TS-Prog-220/3A – программируемый ТЕРМОСТАТ для регулирования температуры в помещениях с системой водяного или электрокабельного обогрева. ТЕРМОСТАТ располагается в помещении с регулируемой температурой и имеет возможность подключения к котлу и циркуляционному насосу, котлы и сервоприводы, циркуляционные насосы, котлы и органы управления (кнопки, выключатели, переключатели).

II Назначение прибора

- напряжение сети ~220В с пределом изменения от +5 до 50°C;
- температура окружающей среды от +5 до 50°C;
- относительная влажность воздуха до 90% при температуре 25°C

I Условия эксплуатации:

- Монтаж изделия должен производиться квалифицированным специалистом
- Не допускается наличие в воздухе токопроводящей пыли и паров агрессивных веществ.
- Монтаж изделия должен производиться в соответствии с инструкцией.

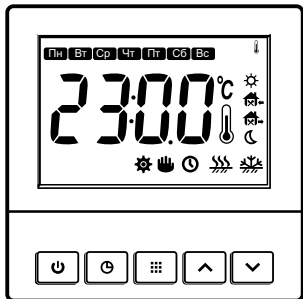
Меры предосторожности:

Благодарим Вас за выбор нашего термостата **ТЕPЛОСОМ TS-Prog-220/3A**

БАСТИОН
ПРОИЗВОДСТВО С 1991 ГОДА



РУКОВОДСТВО ПО ЭКСПЛУАТАЦИИ



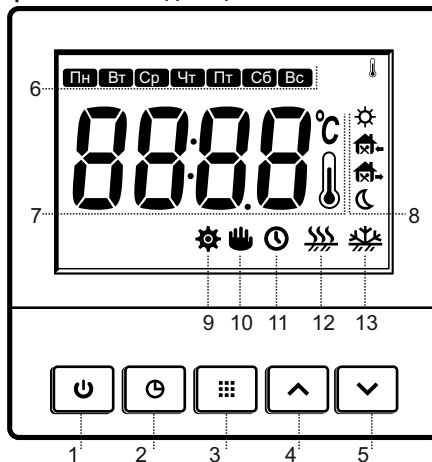
ТЕPЛОСОМ TS-Prog-220/3A

термостат комнатный

V Технические характеристики

Напряжение питания: ~145...240В, 50/60Гц
Максимальный ток нагрузки: 3А, ~250В
Диапазон регулирования комнатной температуры 5...50°C
Точность: ±0,5°C
Габаритные размеры (В*Ш*Г): 88×88×38 мм
Установочные размеры (В*Ш*Г): 86×86×13 мм
Цвет корпуса: белый

VI Управление и индикация ТЕРМОСТАТА



1. [Power] - кнопка ВКЛЮЧЕНИЯ;
2. [Clock] - кнопка установки ВРЕМЕНИ;
3. [Menu] - кнопка МЕНЮ;
4. [Up] - кнопка УВЕЛИЧЕНИЯ температуры;
5. [Down] - кнопка УМЕНЬШЕНИЯ температуры;
6. Указатель дней недели;
7. Указатель текущей температуры;
8. Запрограммированный суточный период;
9. [Gear] - режим установки скрытых параметров;
10. [Hand] - режим зафиксированных параметров;
11. [Clock] - режим работы по расписанию;
12. [Fire] - режим нагрева тепловой системы;
13. [Snowflake] - незамерзающий режим.

VII Установка ТЕРМОСТАТА

Термостат устанавливается в 1,5 м от пола, в месте, защищенном от прямых солнечных лучей, вдали от тепловых приборов, промерзающих стен и сквозняков. Монтаж термостата производится в соответствии с рисунками 1 и 2.
1. При помощи отвертки отсоедините панель термостата от его основания, как показано на рисунке 1.

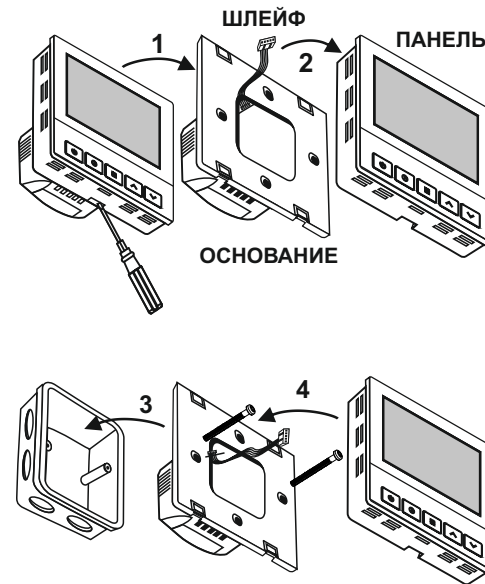


Рисунок 1 - установка термостата

2. Отсоедините шлейф от разъема панели термостата.
3. Подключите к клеммам основания провода сети ~220В и нагрузок как показано на рисунке 2, после чего закрепите основание термостата в монтажной коробке винтами.
4. Подключите назад шлейф к панели и вставьте ее в основание термостата до защелкивания пластиковых фиксаторов.

VIII Схема подключения ТЕРМОСТАТА

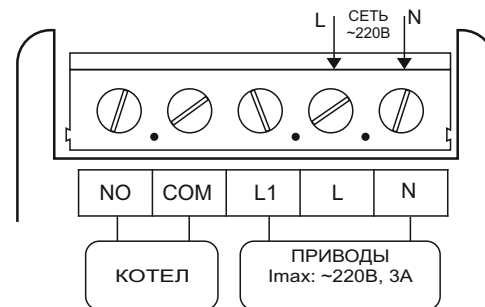


Рисунок 2 - подключение термостата

IX ☉ Установка времени и дня недели

- Включите ТЕРМОСТАТ, нажмите кнопку
- Повторно нажмите кнопку . "Минуты" начнут мигать. Установите их кнопками
- Нажмите кнопку . "Часы" начнут мигать. Установите их кнопками
- Нажмите кнопку . "День недели" начнет мигать. Установите его кнопками
- Нажмите кнопку . Вы вернетесь в основной режим.

X ⚙️ Настройка ТЕРМОСТАТА

Изменив параметры настройки ТЕРМОСТАТА вы имеете возможность настроить его под свои нужды.

При ВЫКЛЮЧЕННОМ термостате

удерживайте кнопку 3 в течении 5 секунд, чтобы войти в режим настройки. На дисплее появится первый экран настройки. Нажав кнопку 3 вы перейдете к следующему экрану.

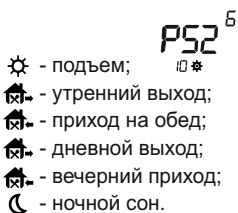
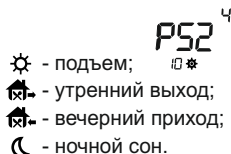
Нажимая кнопки 4 или 5 выберите требуемый параметр. При отсутствии нажатия кнопок ТЕРМОСТАТ выходит из режима настройки.

В основной режим также можно перейти нажав кнопку 1 .

Для восстановления заводских настроек

удерживайте кнопку 3 в течении 3 секунд в режиме настройки. На дисплее несколько раз мигнет слово **dEF** и появится первый экран настроек. Все настройки вернуться к заводским.

XI Описание и отображение 4 и 6 суточных периодов программирования температуры



XII ⚙️ Схема программирования настроек ТЕРМОСТАТА

Дисплей	Описание настройки и значения по умолчанию	Нажатие кнопки
	НАЧАЛО НАСТРОЙКИ ИЗ СОСТОЯНИЯ ВЫКЛ.:	УДЕРЖИВАЙТЕ КНОПКУ 3 БОЛЬШЕ 5 СЕК.
	Калибровка температуры -6°...+6°C . По умолчанию 0 .	
	Установка максимальной температуры от +20°C до +50°C . По умолчанию 35°C	
	Установка минимальной температуры от +5°C до +20°C . По умолчанию +5°C	
	Подсветка: 1 - не светится; 2 при нажатии кнопки светится 10 сек. (по умолчанию); 3 - светится	
	Выключение нагрева, если комнатная температура больше заданной плюс CH, и включение нагрева, если комнатная температура меньше, либо равна, заданной минус CH. По умолчанию +1,0°C . Устанавливаемые значения: от +0,5°C до +5,0°C с шагом 0,5° .	
	Недельное программирование: 0 - нет программы (по умолчанию); 3 - 5+1+1 (5 раб. дней + 1 Сб + 1 Вс); 2 - 5+2 (5 раб. дней + 2 выходных); 7 - 7 различных дней.	
	"Умное" восстановление. Предварительный нагрев в соответствии с запрограммированным временем нагрева предыдущих 5 дней. OFF - выключено (по умолчанию); On - включено.	
	Режим незамерзания. On - включен; OFF - выключено (умолч.).	
	Выбор типа подключения нагрузки: NO - нормально открытый контакт, NC - нормально закрытый контакт. (по умолчанию)	
	Количество суточных периодов программирования температуры: 4 - 4 периода, 6 - 6 (По умолч. - 4)	
	для ЗАВЕРШЕНИЯ НАЖМИТЕ:	

XIII Ручное управление ТЕРМОСТАТОМ

1. Основной режим

ТЕРМОСТАТ работает в соответствии с программой температурных установок, запрограммированных ранее для четырех периодов дня.

2. 🖐️ Режим ВРЕМЕННО ЗАФИКСИРОВАННОЙ температуры

В основном режиме кнопками выберите желаемую температуру. Значение установленной температуры начнет мигать. Через 10 секунд мигание прекратится, прибор вернется к отображению комнатной температуры, внизу появится символ 🖐️.

Установленная ЗАФИКСИРОВАННАЯ температура будет удерживаться до момента перехода термостата к следующему периоду дня, когда установится запрограммированная ранее температура для этого периода. Отменить режим ВРЕМЕННО ЗАФИКСИРОВАННОЙ температуры можно нажатием кнопки . Символ 🖐️ пропадет.

3. 🖐️ Режим ПОСТОЯННО ЗАФИКСИРОВАННОЙ температуры

Для фиксации температуры на 24 часа (игнорируя запрограммированное расписание) в основном режиме коротко нажмите кнопку . Под значением температуры появится символ 🖐️,

температура зафиксируется. Кнопками выберите желаемую температуру. Установленное значение начнет мигать. Через 10 секунд мигание прекратится, прибор вернется к отображению комнатной температуры, внизу появится символ 🖐️. Установленная ЗАФИКСИРОВАННАЯ температура будет удерживаться игнорируя расписание. Отменить режим ПОСТОЯННО ЗАФИКСИРОВАННОЙ температуры можно нажатием кнопки . Символ 🖐️ пропадет.

4. 🌊 Режим НАГРЕВ

Символ режима НАГРЕВ 🌊 появляется в момент подачи ТЕРМОСТАТОМ команды на включение отопительной системы, и пропадает при ее выключении.

5. ❄️ НЕЗАМЕРЗАЮЩИЙ режим.

Режим активируется в настройках термостата (см. п. XI) и позволяет управлять отопительной системой при его выключении (нажатие кнопки 1). На дисплее горит надпись **OFF** и символ ❄️. При снижении комнатной температуры ниже **+5°C** термостат включит систему отопления и выключит ее при температуре **+9°C**.

XIV ☉ ПРОГРАММИРОВАНИЕ РАСПИСАНИЯ работы недельных и суточных циклов ТЕРМОСТАТА

В настройках ТЕРМОСТАТА (см. раздел XII) выберете количество программируемых дней

недели (6 параметр настройки - **PS1**):

2 (пн,вт,ср,чт,пт) + (сб,вс),

3 (пн,вт,ср,чт,пт) + (сб) + (вс).

7 (пн)+(вт)+(ср)+(чт)+(пт)+(сб)+(вс), но не **0** (отсутствие программирования!).

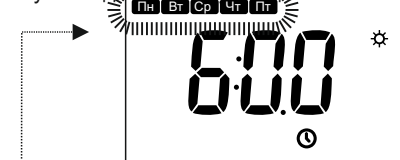
Выберите **4** или **6** периодов программирования

суточной температуры (параметр **PS2**).

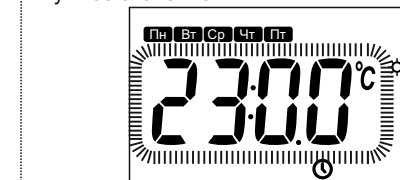
Выйдете из режима настройки.

При ВКЛЮЧЕННОМ термостате

длительно нажмите кнопку 3 . В зависимости от выбранного ранее типа программирования дней недели станут мигать обозначения дней недели. На дисплее отобразится время первого периода суток и его пиктограмма (☀️). Кнопками установите нужный день недели (пн, вт, ср, чт, пт, сб, вс).



Нажмите кнопку 3 . Станет мигать время программируемого периода суток. Кнопками установите нужное значение. Нажмите кнопку 3 . Появится мигающее значение температуры этого периода. Кнопками установите нужное значение.



Нажмите кнопку 3 . На дисплее появится пиктограмма нового периода суток и появится его время. Если вы программировали последний период ДНЯ (либо группы дней недели), то день недели поменяется на следующий (например, как у нас, на "Сб"), а пиктограмма периода суток поменяется на пиктограмму подъем (☀️.)

Для выхода из режима программирования нажмите кнопку 1 , либо подождите 10 секунд. ТЕРМОСТАТ автоматически перейдет в основной режим.